



DZIENNIK URZĘDOWY

WOJEWÓDZTWA LUBUSKIEGO

Gorzów Wielkopolski, dnia wtorek, 5 listopada 2019 r.

Poz. 2905

ZARZĄDZENIE REGIONALNEGO DYREKTORA OCHRONY ŚRODOWISKA W GORZOWIE WIELKOPOLSKIM

z dnia 31 października 2019 r.

w sprawie rezerwatu przyrody „Nad Młyńską Strugą”

Na podstawie art. 13 ust. 3 ustawy z dnia 16 kwietnia 2004 r. o ochronie przyrody (Dz. U. z 2018 r., poz. 1614, 2244, 2340 oraz z 2019 r. poz. 1696, 1815) zarządza się, co następuje:

§ 1. 1. Rezerwat przyrody pod nazwą „Nad Młyńską Strugą”, zwany dalej „rezerwatem”, obejmuje obszar o łącznej powierzchni 141,17 ha i położony jest na terenie gminy Łęknica oraz gminy Przewóz w powiecie żarskim w województwie lubuskim.

2. Położenie i przebieg granicy rezerwatu w postaci mapy stanowi załącznik nr 1 do zarządzenia.

3. Przebieg granicy rezerwatu w postaci wykazu współrzędnych punktów jej załamania określa załącznik nr 2 do zarządzenia.

§ 2. Celem ochrony rezerwatu jest zachowanie ze względu na szczególne wartości przyrodnicze i naukowe kompleksu ekosystemów leśnych o cechach naturalnych wraz z charakterystycznymi gatunkami roślin i zwierząt, a także utrzymanie ciągłości spontanicznie zachodzących naturalnych procesów przyrodniczych na obszarze rezerwatu.

§ 3. 1. Dla rezerwatu przyrody określa się rodzaj: Leśny (L).

2. Dla rezerwatu określa się typ i podtyp:

1) ze względu na dominujący przedmiot ochrony: Fitocenotyczny (PFi), zbiorowisk leśnych (zl),

2) ze względu na główny typ ekosystemu: Leśny i borowy (EL), lasów nizinnych (lni).

§ 4. Nadzór nad rezerwatem przyrody sprawuje Regionalny Dyrektor Ochrony Środowiska w Gorzowie Wielkopolskim.

§ 5. Zarządzenie wchodzi w życie po upływie 14 dni od dnia ogłoszenia¹⁾

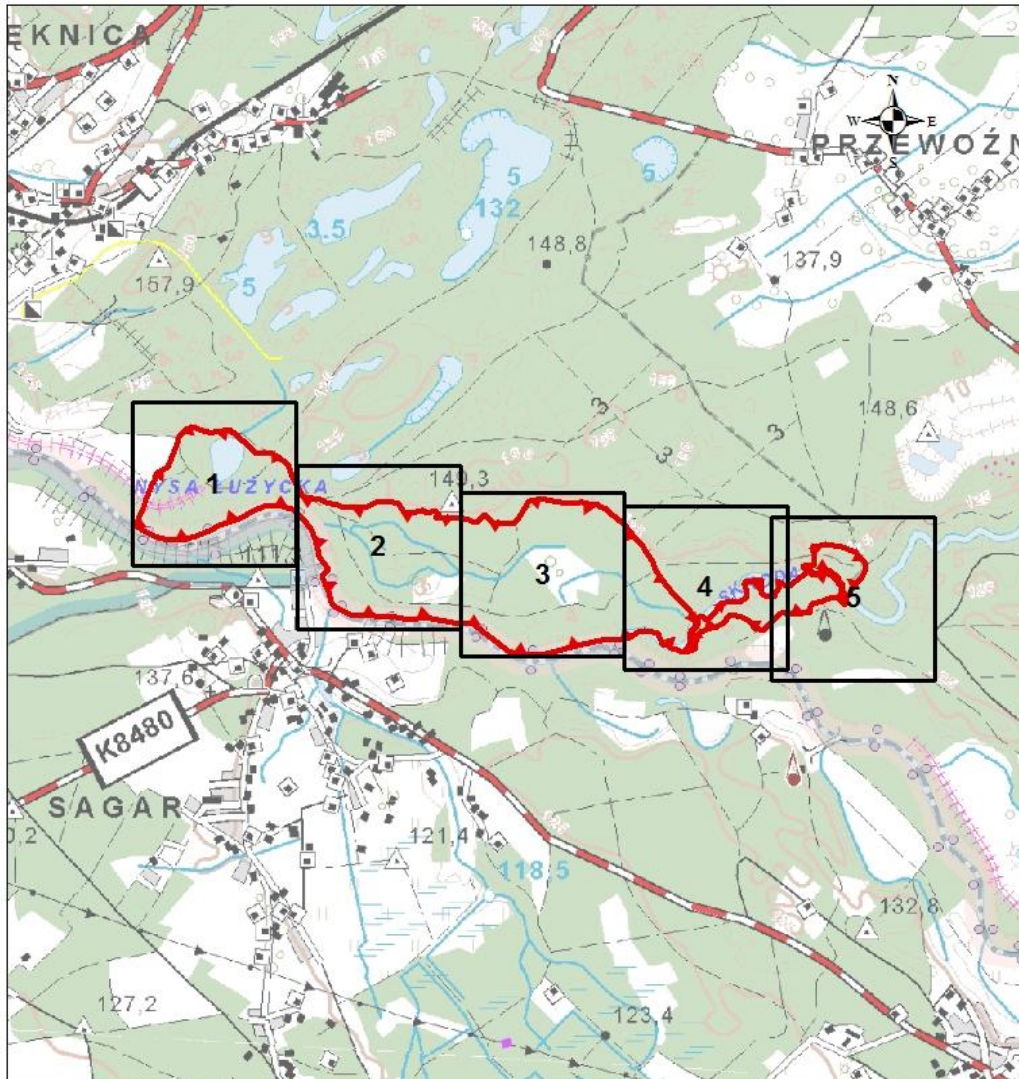
Regionalny Dyrektor Ochrony Środowiska
w Gorzowie Wielkopolskim
Józef Kruczkowski

¹⁾Niniejsze zarządzenie było poprzedzone zarządzeniem Nr 34/2011 Regionalnego Dyrektora Ochrony Środowiska w Gorzowie Wielkopolskim z dnia 7 lipca 2011 r. w sprawie rezerwatu przyrody „Nad Młyńską Strugą” (Dz. Urz. Woj. Lubuskiego z 2011 r., Nr 81, poz. 1566), które traci moc z dniem wejścia w życie niniejszego zarządzenia, w związku z art. 14 ustawy z dnia 4 stycznia 2013 r. o zmianie ustawy - Prawo wodne oraz niektórych innych ustaw (Dz. U. z 2013 r. poz. 165).

Załącznik nr 1 do zarządzenia
Regionalnego Dyrektora Ochrony Środowiska
w Gorzowie Wielkopolskim
z dnia 31 października 2019 r.

POŁOŻENIE I PRZEBIEG GRANICY REZERWATU PRZYRODY „NAD MŁYŃSKĄ STRUGĄ”

Mapa rezerwatu



Objaśnienia:

 Siatka arkuszy

 Granica Rezerwatu Przyrody

1:25 000

0 0,25 0,5 1 km

Układ współrzędnych: PL-1992

Przygotowanie mapy: RDOŚ w Gorzowie Wielkopolskim

Wykorzystano materiały z państwowego
zasobu geodezyjnego i kartograficznego
na podstawie Decyzji Marszałka Województwa
Lubuskiego z dnia 08.02.2011r. N: DN.I.7520.1.2.2011


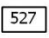




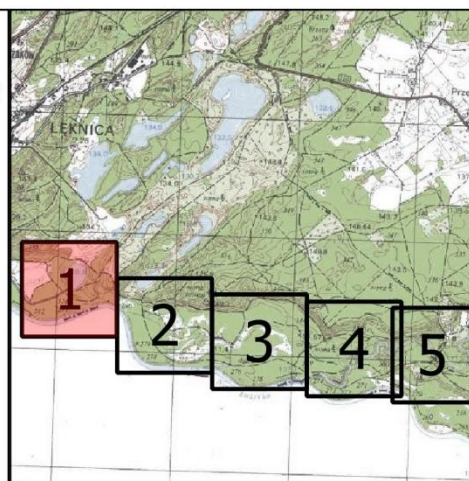
Układ współrzędnych: PL-1992

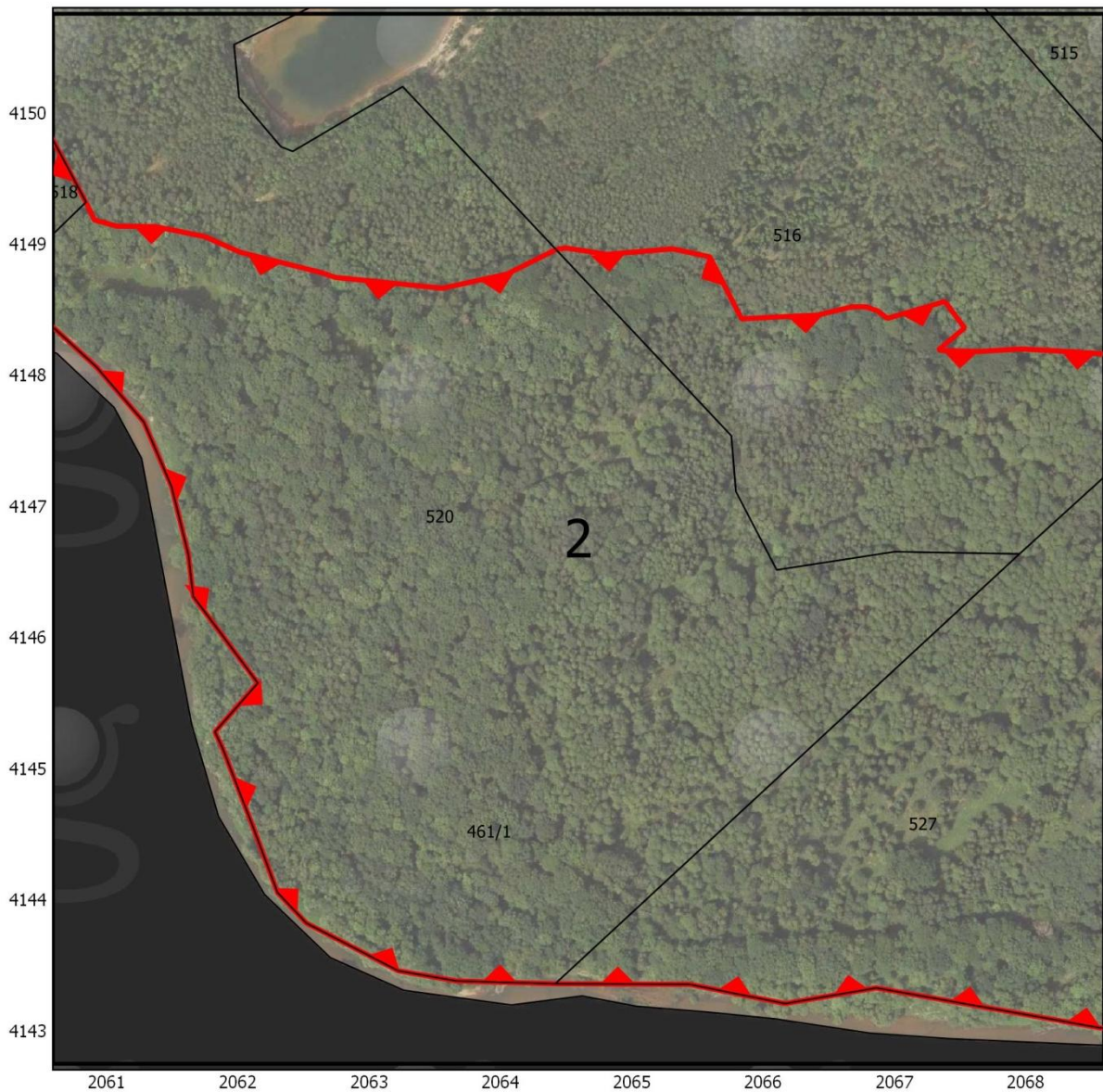
0 100 200 300 m

Legenda

-  Granica rezerwatu
-  Granica działek ewidencyjnych

- Mapa topograficzna: Główny Urząd Geodezji i Kartografii, usługa przeglądania (05.09.2016)
- Ortofotomapa: Główny Urząd Geodezji i Kartografii, usługa przeglądania (05.09.2016)
- Granice działek ewidencyjnych: LPIS


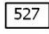




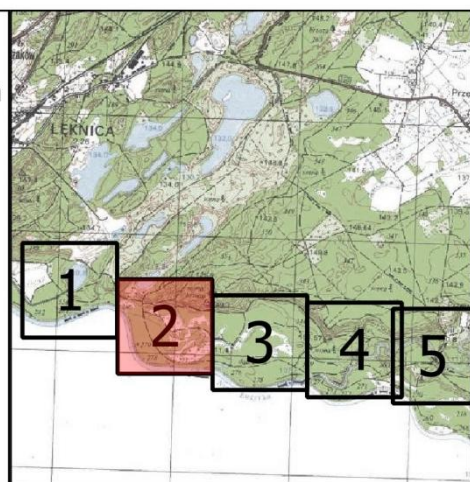
Układ współrzędnych: PL-1992

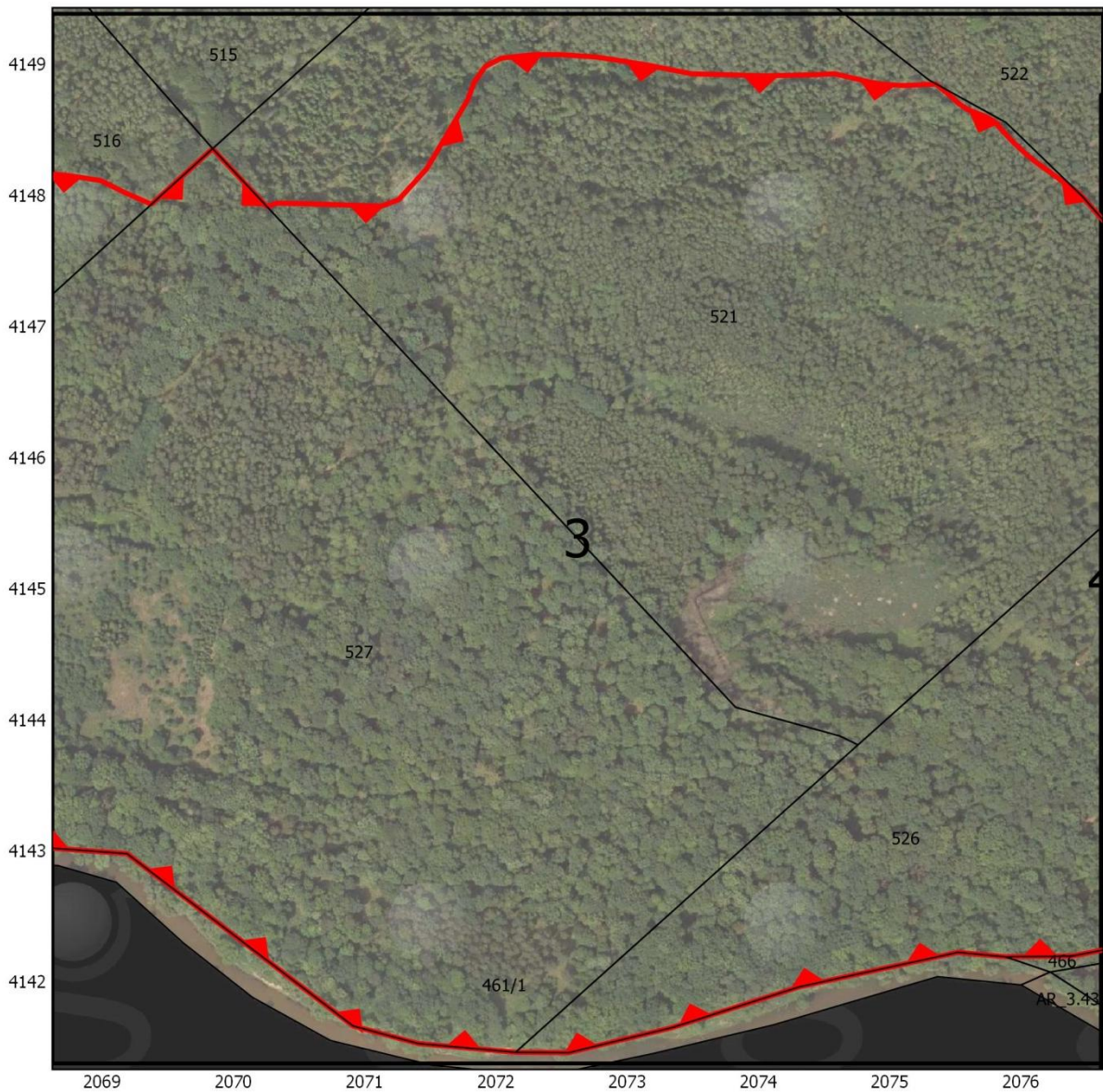
0 100 200 300 m

Legenda

-  Granica rezerwatu
-  Granica działek ewidencyjnych

- Mapa topograficzna: Główny Urząd Geodezji i Kartografii, usługa przeglądania (05.09.2016)
- Ortofotomapa: Główny Urząd Geodezji i Kartografii, usługa przeglądania (05.09.2016)
- Granice działek ewidencyjnych: LPIS


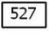




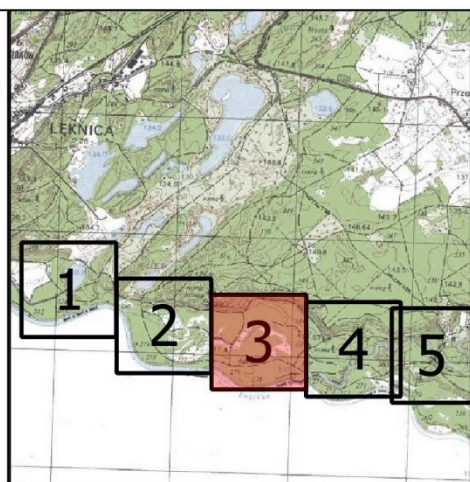
Układ współrzędnych: PL-1992

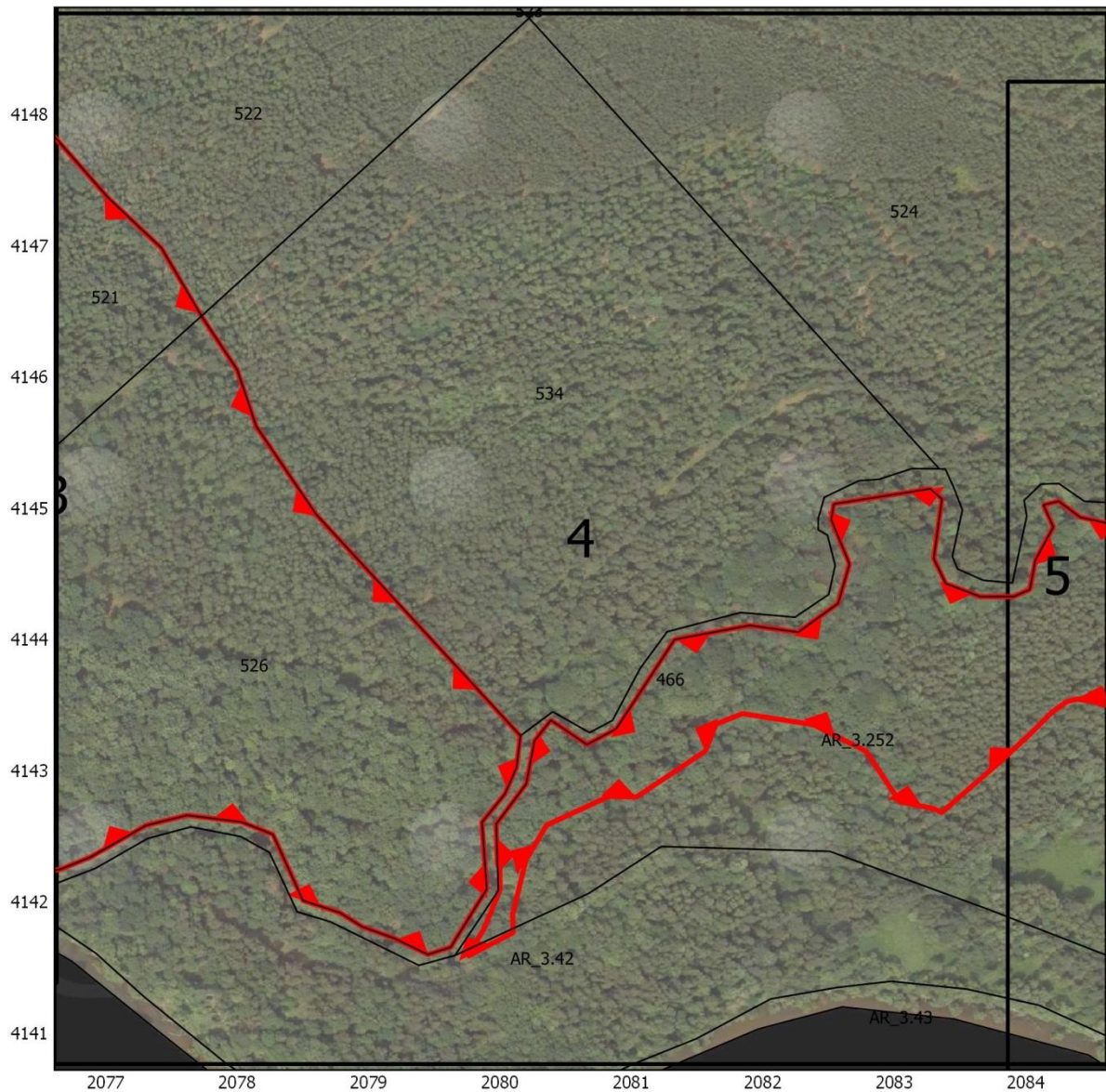
0 100 200 300 m

Legenda

-  Granica rezerwatu
-  Granica działek ewidencyjnych

- Mapa topograficzna: Główny Urząd Geodezji i Kartografii, usługa przeglądania (05.09.2016)
- Ortofotomapa: Główny Urząd Geodezji i Kartografii, usługa przeglądania (05.09.2016)
- Granice działek ewidencyjnych: LPIS


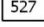




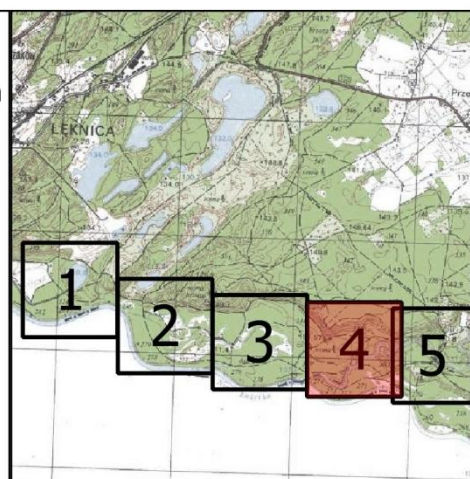
Układ współrzędnych: PL-1992

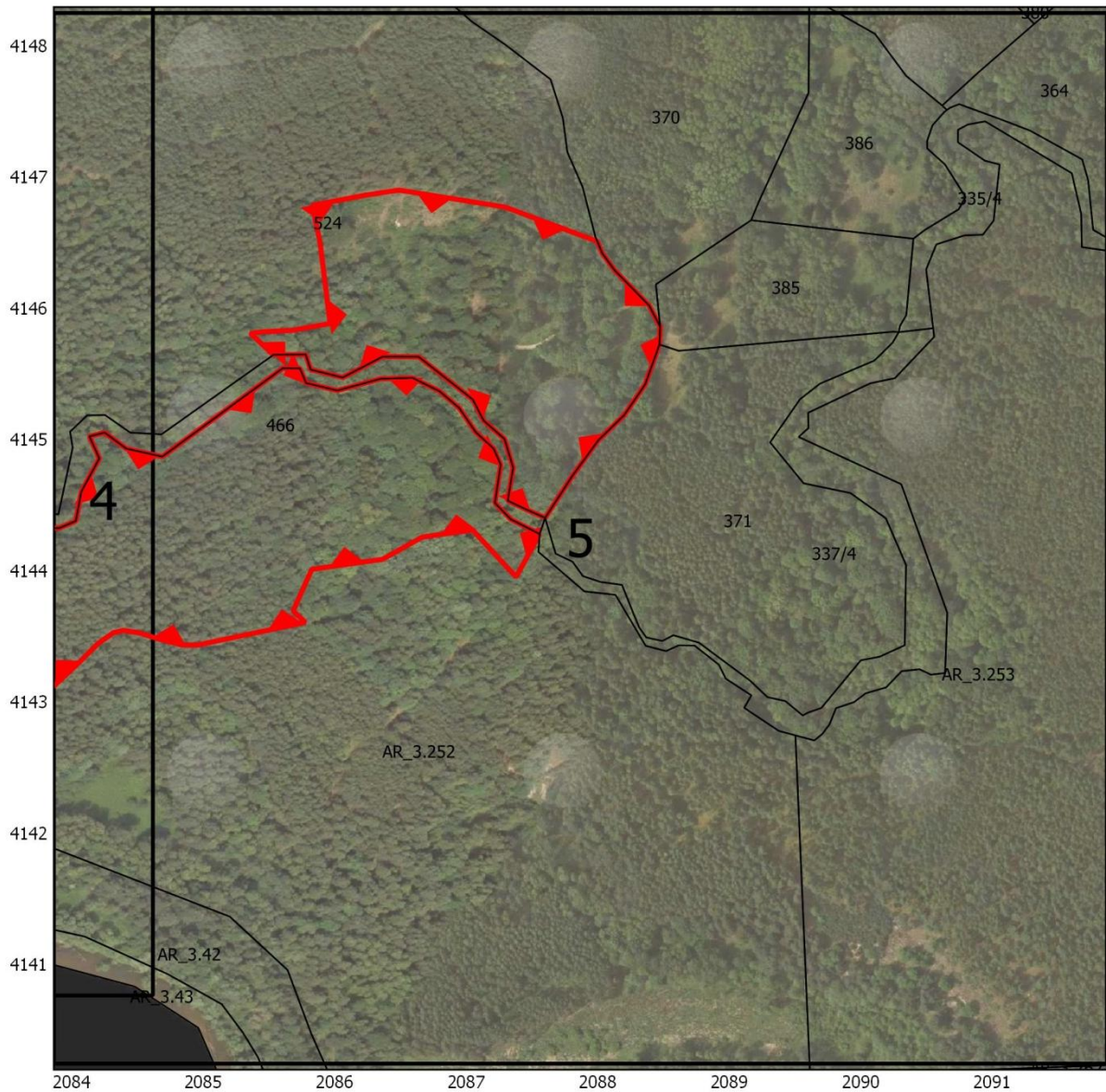
0 100 200 300 m

Legenda

-  Granica rezerwatu
-  Granica działek ewidencyjnych

- Mapa topograficzna: Główny Urząd Geodezji i Kartografii, usługa przeglądania (05.09.2016)
- Ortofotomapa: Główny Urząd Geodezji i Kartografii, usługa przeglądania (05.09.2016)
- Granice działek ewidencyjnych: LPIS







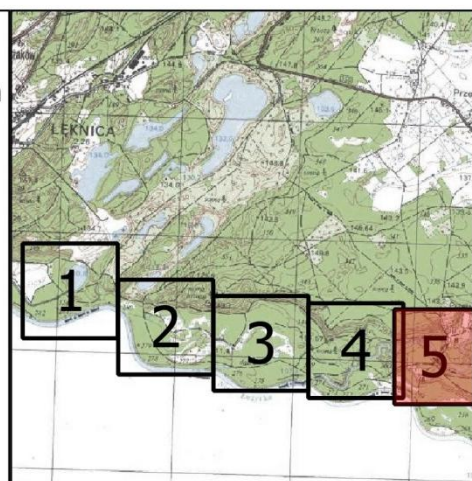
Układ współrzędnych: PL-1992



Legenda

-  Granica rezerwatu
-  Granica działek ewidencyjnych

- Mapa topograficzna: Główny Urząd Geodezji i Kartografii, usługa przeglądania (05.09.2016)
- Ortofotomapa: Główny Urząd Geodezji i Kartografii, usługa przeglądania (05.09.2016)
- Granice działek ewidencyjnych: LPIS



Załącznik nr 2 do zarządzenia
Regionalnego Dyrektora Ochrony Środowiska
w Gorzowie Wielkopolskim
z dnia 31 października 2019 r.

**OPIS PRZEBIEGU GRANICY REZERWATU PRZYRODY
„NAD MŁYŃSKĄ STRUGĄ”**

Granice rezerwatu opisano w postaci wykazu współrzędnych punktów załamania w układzie współrzędnych płaskich prostokątnych PL-1992

Nr punktu załamania granicy	X	Y	Komentarz
1	414554,34	208573,41	Część 1
2	414543,13	208578,18	Część 1
3	414537,4	208602	Część 1
4	414546,35	208634,85	Część 1
5	414547,06	208659,02	Część 1
6	414536,92	208679,59	Część 1
7	414524,05	208694,62	Część 1
8	414505,7	208707,16	Część 1
9	414493,17	208720,71	Część 1
10	414480,91	208726,14	Część 1
11	414451,79	208721,73	Część 1
12	414439,23	208733,9	Część 1
13	414428,03	208755,78	Część 1
14	414395,36	208737,84	Część 1
15	414431,15	208704,73	Część 1
16	414425,79	208666,7	Część 1
17	414408,78	208636,28	Część 1
18	414401,18	208582,59	Część 1
19	414369,41	208568,27	Część 1
20	414360,72	208577,57	Część 1
21	414343,37	208495,23	Część 1
22	414343,5	208483,75	Część 1
23	414347,48	208467,96	Część 1
24	414352,69	208451,33	Część 1
25	414354,59	208439,39	Część 1
26	414352,82	208431,64	Część 1
27	414344,69	208420,08	Część 1
28	414329,07	208404,46	Część 1
29	414307,22	208381,1	Część 1
30	414268,24	208336,16	Część 1
31	414268,14	208335,95	Część 1
32	414271,03	208329,91	Część 1
33	414272,3	208323,82	Część 1
34	414276,28	208304,18	Część 1
35	414314,83	208278,35	Część 1
36	414334,96	208238,53	Część 1
37	414343,46	208184,4	Część 1
38	414335,41	208164,26	Część 1
39	414314,83	208156,21	Część 1
40	414279,93	208103,86	Część 1
41	414280,38	208082,84	Część 1
42	414258,45	208035,41	Część 1
43	414232,06	208019,75	Część 1
44	414190	208009,46	Część 1
45	414176,67	208010,08	Część 1
46	414158,33	207975,03	Część 1
47	414179,41	207987,75	Część 1
48	414209,45	208000,01	Część 1
49	414225,99	207999,87	Część 1
50	414228,64	207998,03	Część 1
51	414259,24	207997,02	Część 1
52	414265,78	208001,9	Część 1
53	414281,06	208013,31	Część 1
54	414289,89	208019,9	Część 1
55	414322,93	208026,32	Część 1
56	414338,49	208038,63	Część 1
57	414319,87	208066,09	Część 1
58	414331,83	208088,4	Część 1
59	414348,86	208099,5	Część 1
60	414399,87	208132,78	Część 1
61	414410,68	208189,82	Część 1
62	414405,5	208226,99	Część 1
63	414427,48	208257,21	Część 1
64	414446,06	208262,59	Część 1
65	414457,39	208265,88	Część 1
66	414491,36	208252,04	Część 1
67	414503,23	208253,96	Część 1
68	414514,77	208327,34	Część 1
69	414506,99	208336,23	Część 1
70	414461,74	208329,95	Część 1
71	414442,57	208339,12	Część 1
72	414432,53	208365,59	Część 1
73	414432,61	208390,62	Część 1
74	414438,01	208403,08	Część 1

75	414451,6	208405,66	Część 1
76	414460,41	208407,33	Część 1
77	414485,63	208420,97	Część 1
78	414502,5	208413,41	Część 1
79	414505,37	208425,04	Część 1
80	414493,14	208441,39	Część 1
81	414486,99	208468,79	Część 1
82	414554,42	208560,44	Część 1
83	414554,34	208573,41	Część 1
84	414567,67	208845,1	Część 2
85	414542,13	208836,03	Część 2
86	414518,75	208820,11	Część 2
87	414499,33	208800,17	Część 2
88	414472,29	208780,59	Część 2
89	414466,85	208777,07	Część 2
90	414440,37	208759,92	Część 2
91	414446,94	208745,19	Część 2
92	414453,48	208731,53	Część 2
93	414478,61	208735,64	Część 2
94	414500,44	208729,07	Część 2
95	414514,49	208713,17	Część 2
96	414530,43	208705,1	Część 2
97	414563,07	208663,87	Część 2
98	414563,23	208636,3	Część 2
99	414547,31	208606,08	Część 2
100	414553,35	208581,64	Część 2
101	414564,86	208577,88	Część 2
102	414564,65	208553,44	Część 2
103	414564,57	208553,32	Część 2
104	414581,07	208535,79	Część 2
105	414582,23	208546,38	Część 2
106	414583,29	208567,76	Część 2
107	414588,52	208596,42	Część 2
108	414650,05	208588,86	Część 2
109	414669,91	208584,73	Część 2
110	414678,54	208582,93	Część 2
111	414686,16	208622,51	Część 2
112	414690,18	208648,76	Część 2
113	414683,9	208687,84	Część 2
114	414677,2	208729,54	Część 2
115	414651,1	208799,58	Część 2
116	414641,95	208803,37	Część 2
117	414629,04	208812,77	Część 2
118	414613,15	208828,28	Część 2
119	414602,18	208839	Część 2
120	414596,72	208841,85	Część 2
121	414586,14	208847,38	Część 2
122	414572,46	208846,8	Część 2
123	414567,67	208845,1	Część 2
124	415255,19	205580,74	Część 3
125	415233,83	205641,66	Część 3
126	415240,69	205645,58	Część 3

127	415240,28	205684,18	Część 3
128	415240,36	205684,38	Część 3
129	415246,65	205700,16	Część 3
130	415253,22	205716,63	Część 3
131	415246,51	205733,67	Część 3
132	415245,62	205734,8	Część 3
133	415236,19	205746,73	Część 3
134	415232,92	205750,86	Część 3
135	415230,38	205754,09	Część 3
136	415221,86	205764,86	Część 3
137	415195,25	205798,54	Część 3
138	415191,73	205803	Część 3
139	415151,94	205839,53	Część 3
140	415133,42	205865,13	Część 3
141	415131,2	205908,81	Część 3
142	415129,79	205936,67	Część 3
143	415121,09	205964,74	Część 3
144	415080,99	206015,07	Część 3
145	415080,87	206015,22	Część 3
146	415040,74	206030,82	Część 3
147	415009,59	206042,93	Część 3
148	414931,99	206084,12	Część 3
149	414918,47	206090,67	Część 3
150	414913,71	206107,87	Część 3
151	414913,6	206120,91	Część 3
152	414913,44	206137,24	Część 3
153	414905,72	206174,89	Część 3
154	414894	206201,38	Część 3
155	414878,43	206263,1	Część 3
156	414874,71	206273,95	Część 3
157	414866,41	206355,69	Część 3
158	414877,19	206404,73	Część 3
159	414895,87	206442,09	Część 3
160	414897,17	206449,39	Część 3
161	414892,25	206480,73	Część 3
162	414896,45	206530,98	Część 3
163	414890,36	206559,37	Część 3
164	414843,06	206583,53	Część 3
165	414844,72	206614,93	Część 3
166	414845,91	206641,52	Część 3
167	414852,26	206667,32	Część 3
168	414852,26	206678,43	Część 3
169	414849,08	206687,16	Część 3
170	414843,46	206694,65	Część 3
171	414856,28	206738,3	Część 3
172	414836,19	206753,42	Część 3
173	414819,18	206733,23	Część 3
174	414818,13	206763,36	Część 3
175	414820,11	206796,3	Część 3
176	414818,13	206833,21	Część 3
177	414816,54	206857,03	Część 3
178	414815,35	206872,9	Część 3

179	414811,38	206898,7	Część 3
180	414802,25	206916,95	Część 3
181	414793,25	206937,4	Część 3
182	414835,63	206983,96	Część 3
183	414791,55	207025,17	Część 3
184	414794,14	207033,24	Część 3
185	414793,81	207049,44	Część 3
186	414791,83	207112,61	Część 3
187	414796,79	207125,84	Część 3
188	414820,43	207147,19	Część 3
189	414873,14	207178,48	Część 3
190	414886,41	207183,39	Część 3
191	414898,39	207191,75	Część 3
192	414904,74	207204,07	Część 3
193	414907,52	207229,47	Część 3
194	414907,42	207249,03	Część 3
195	414907,33	207250,33	Część 3
196	414905,54	207277,09	Część 3
197	414899,58	207314,8	Część 3
198	414892,84	207348,53	Część 3
199	414891,25	207404,89	Część 3
200	414891,26	207405,51	Część 3
201	414892,04	207442,19	Część 3
202	414892,84	207458,07	Część 3
203	414886,49	207484,66	Część 3
204	414884,87	207494,61	Część 3
205	414883,81	207510,48	Część 3
206	414884,95	207535,27	Część 3
207	414876,76	207545,39	Część 3
208	414870,51	207552,17	Część 3
209	414865,65	207559,15	Część 3
210	414859,93	207573,65	Część 3
211	414856,01	207580,11	Część 3
212	414847,55	207587,62	Część 3
213	414839,72	207595,13	Część 3
214	414830,93	207604,55	Część 3
215	414825,62	207611,13	Część 3
216	414802,47	207643,31	Część 3
217	414799	207646,9	Część 3
218	414736,29	207701,9	Część 3
219	414698,18	207742,3	Część 3
220	414646,36	207772,71	Część 3
221	414605,53	207799,85	Część 3
222	414562,32	207814,35	Część 3
223	414562,28	207814,36	Część 3
224	414524,51	207840	Część 3
225	414495,53	207859,67	Część 3
226	414462,65	207889,96	Część 3
227	414462,62	207889,99	Część 3
228	414356,49	207987,75	Część 3
229	414335,34	208007,23	Część 3
230	414326,48	208015,39	Część 3

231	414302,49	208012,44	Część 3
232	414282,32	208003,72	Część 3
233	414260,54	207986,15	Część 3
234	414209,55	207989,76	Część 3
235	414165,43	207962,41	Część 3
236	414159,89	207945,11	Część 3
237	414171,9	207920,23	Część 3
238	414181,13	207894,93	Część 3
239	414191,55	207878,43	Część 3
240	414201,11	207849,99	Część 3
241	414251,36	207827,15	Część 3
242	414260,87	207803,35	Część 3
243	414266	207761,71	Część 3
244	414258,15	207730,37	Część 3
245	414234,02	207688,16	Część 3
246	414225,02	207666,09	Część 3
247	414219,74	207638,78	Część 3
248	414219,31	207600,81	Część 3
249	414219,18	207589,04	Część 3
250	414219,17	207588,25	Część 3
251	414222,59	207551,92	Część 3
252	414196,31	207431,27	Część 3
253	414165,19	207334,22	Część 3
254	414146,02	207255,16	Część 3
255	414146,34	207214,87	Część 3
256	414146,34	207214,86	Część 3
257	414153,03	207140,68	Część 3
258	414166,43	207091,09	Część 3
259	414297,89	206918,8	Część 3
260	414302,45	206856,48	Część 3
261	414332,87	206686,09	Część 3
262	414320,91	206616,72	Część 3
263	414335,59	206543,99	Część 3
264	414336,05	206441,58	Część 3
265	414336,05	206441,57	Część 3
266	414338,17	206366,3	Część 3
267	414345,89	206322,17	Część 3
268	414382,2	206252,15	Część 3
269	414405,7	206230,03	Część 3
270	414456,09	206211,24	Część 3
271	414515,65	206188,25	Część 3
272	414528,15	206182,4	Część 3
273	414565,33	206215,11	Część 3
274	414631,43	206165,89	Część 3
275	414663,54	206162,11	Część 3
276	414715,04	206149,43	Część 3
277	414764,47	206128,22	Część 3
278	414806,2	206092,35	Część 3
279	414861,54	206032,03	Część 3
280	414861,55	206032	Część 3
281	414875,88	205986,38	Część 3
282	414874,96	205897,38	Część 3

283	414856,62	205848,37	Część 3
284	414812,53	205775,74	Część 3
285	414782,54	205677,78	Część 3
286	414756,6	205630,54	Część 3
287	414747,01	205613,06	Część 3
288	414726,53	205563,83	Część 3
289	414715,35	205517,34	Część 3
290	414710,77	205453,91	Część 3
291	414716,24	205407,59	Część 3
292	414730,96	205359,06	Część 3
293	414756,09	205310,75	Część 3
294	414770,59	205287,64	Część 3
295	414784,74	205270,14	Część 3
296	414784,77	205270,1	Część 3

297	414869	205304,37	Część 3
298	414877,64	205307,91	Część 3
299	414883,97	205310,97	Część 3
300	414892,11	205314,91	Część 3
301	414979,92	205349,98	Część 3
302	414998,29	205357,32	Część 3
303	415039,15	205373,64	Część 3
304	415063,6	205429,05	Część 3
305	415186,62	205473,58	Część 3
306	415210,97	205482,37	Część 3
307	415257,14	205529,02	Część 3
308	415257,35	205531,87	Część 3
309	415260,04	205566,91	Część 3
310	415255,19	205580,74	Część 3